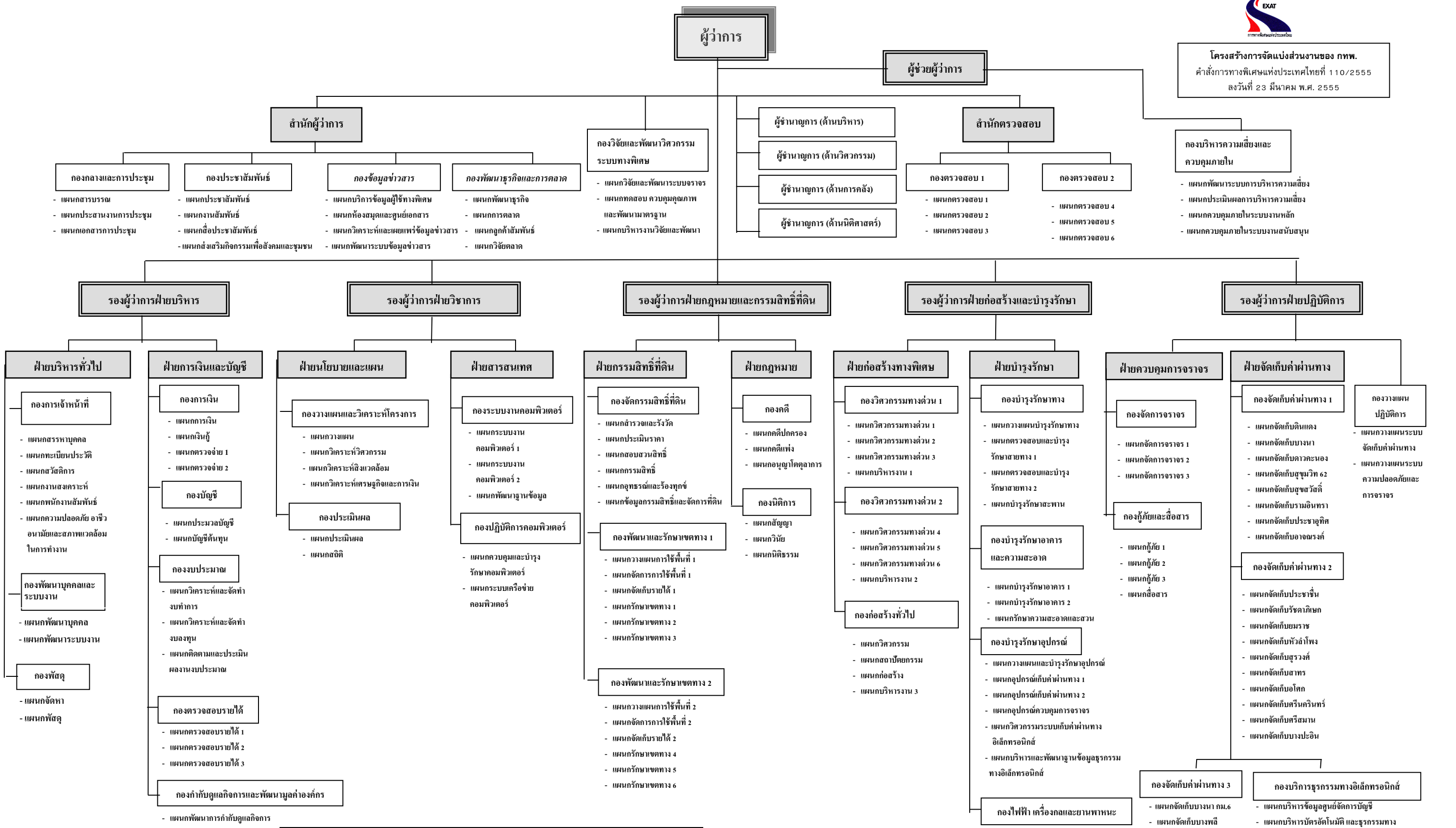




โครงสร้างการจัดแบ่งส่วนงานของ กทพ.
คำสั่งการทางพิเศษแห่งประเทศไทยที่ 110/2555
ลงวันที่ 23 มีนาคม พ.ศ. 2555



ผู้ว่าการ	1
รองผู้ว่าการ	5
ผู้ช่วยผู้ว่าการ	1
ผู้อำนวยการ	4
หน่วยงานระดับฝ่าย	12 ฝ่าย
หน่วยงานระดับกอง	39 กอง
หน่วยงานระดับแผนก	152 แผนก (เพิ่ม 3 แผนก)