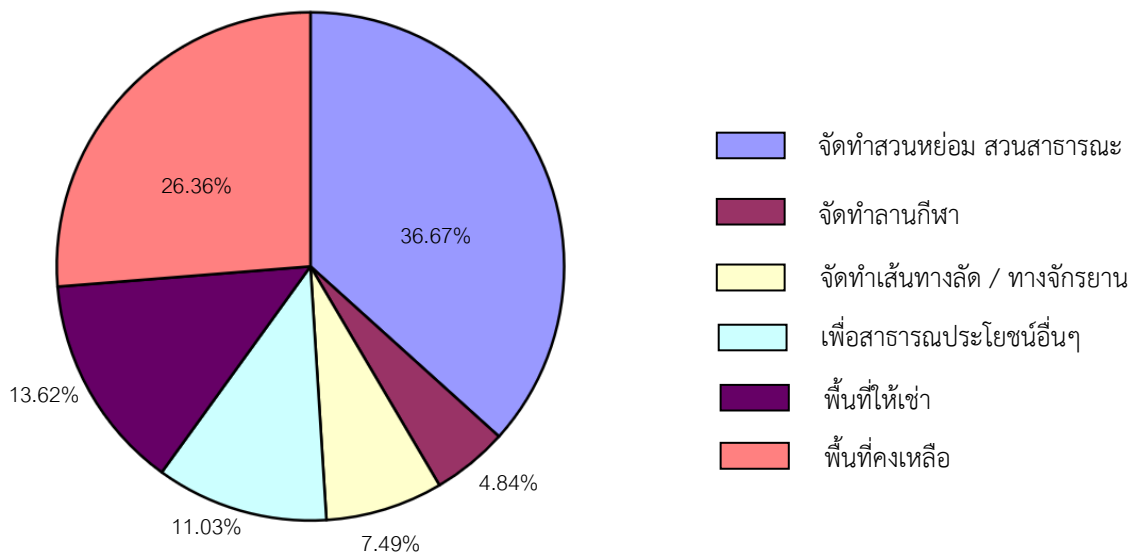


การใช้ประโยชน์พื้นที่ในเขตทางพิเศษ(ในเขตเมือง)
พื้นที่ที่ใช้ประโยชน์ได้ ๖๓๑,๐๙๘ ตารางวา (๑,๕๗๗ ไร่ ๒ งาน ๙๘ ตารางวา)

วัตถุประสงค์การใช้พื้นที่	จำนวน (แห่ง)	เนื้อที่รวม (ตารางวา)	คิดเป็นสัดส่วน (%)
๑. จัดทำสวนหย่อม สวนสาธารณะ	๑๒๖	๒๓๑,๔๑๙.๑๕	๓๖.๖๗
๒. จัดทำลานกีฬา	๒๘	๓๐,๕๕๙.๖๓	๔.๘๔
๓. จัดทำเส้นทางลัด / ทางจักรยาน	๒๑	๔๗,๒๓๙.๔๔	๗.๔๙
๔. เพื่อสาธารณประโยชน์อื่นๆ	๑๙๑	๖๙,๖๓๖.๗๗	๑๑.๐๓
๕. พื้นที่ให้เช่า	๗๒๕	๘๕,๙๗๔.๑๗	๑๓.๖๒
รวม	๑,๐๙๑	๔๖๔,๘๒๙.๑๖	๗๓.๖๕
	คงเหลือพื้นที่	๑๖๖,๒๖๘.๘๔	๒๖.๓๖

ข้อมูล ณ วันที่ ๓๐ กันยายน ๒๕๖๕

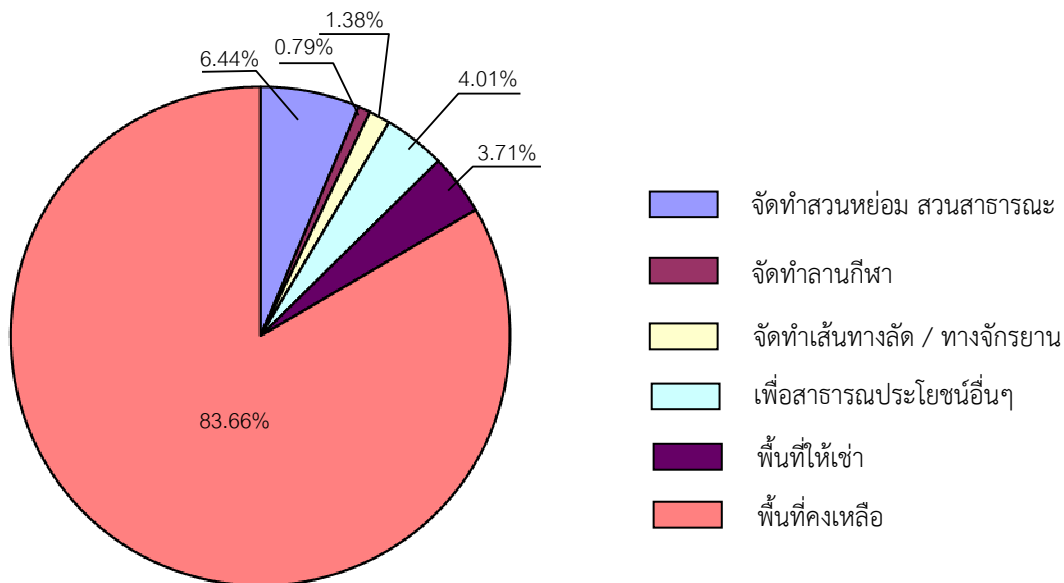


หมายเหตุ พื้นที่ในเขตเมืองได้แก่ พื้นที่ในเขตทางพิเศษเฉลิมมหานคร ทางพิเศษศรีรัช ทางพิเศษฉลองรัช (รวมส่วนต่อขยายรามอินทรา-ถนนวงแหวนรอบนอกกรุงเทพมหานคร) ทางพิเศษสายบางนา-อโศกทางพิเศษอุดรรัถยาบางส่วน (ช่วงถนนแจ้งวัฒนะ-ถนนศรีสมาน) และทางพิเศษสายศรีรัช-วงแหวนรอบนอกกรุงเทพมหานคร

การใช้ประโยชน์พื้นที่ในเขตทางพิเศษ(นอกเขตเมือง)
พื้นที่ที่ใช้ประโยชน์ได้ ๕๒๙,๒๗๑ ตารางวา (๑,๓๒๓ ไร่ ๐ งาน ๗๑ ตารางวา)

วัตถุประสงค์การใช้พื้นที่	จำนวน (แห่ง)	เนื้อที่รวม (ตารางวา)	คิดเป็นสัดส่วน (%)
๑. จัดทำสวนหย่อม สวนสาธารณะ	๑๖	๓๔,๑๐๒.๙๒	๖.๔๔
๒. จัดทำลานกีฬา	๓	๔,๑๙๖.๙๕	๐.๗๙
๓. จัดทำเส้นทางลัด / ทางจักรยาน	๗	๗,๓๒๐.๗๕	๑.๓๘
๔. เพื่อสาธารณประโยชน์อื่นๆ	๓๖	๒๑,๒๐๔.๗๖	๔.๐๑
๕. พื้นที่ให้เช่า	๕๑	๑๙,๖๔๖.๗๐	๓.๗๑
รวม	๑๑๓	๘๖,๔๗๒.๐๘	๑๖.๓๔
คงเหลือพื้นที่		๔๔๒,๗๙๘.๙๒	๘๓.๖๖

ข้อมูล ณ วันที่ ๓๐ กันยายน ๒๕๖๕

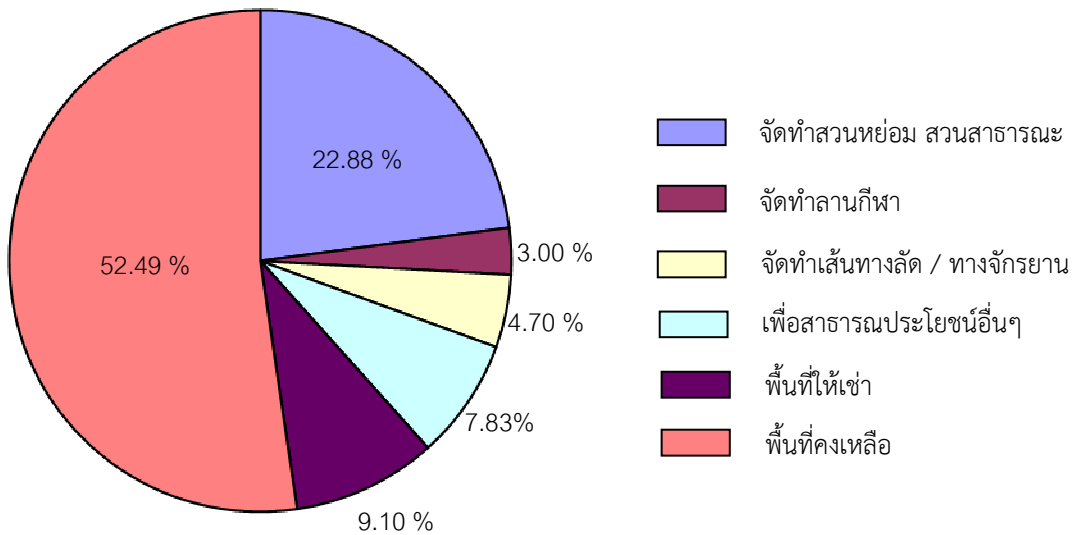


หมายเหตุ พื้นที่ในเขตทางพิเศษอุดรรัถยา (ช่วงถนนศรีสมาน-บางปะอิน) ทางพิเศษบูรพาวิถี และทางพิเศษกาญจนาภิเษก (บางพลี-สุขสวัสดิ์)

การใช้ประโยชน์พื้นที่ในเขตทางพิเศษ
พื้นที่ที่ใช้ประโยชน์ได้ ๑,๑๖๐,๓๖๙ ตารางวา (๒,๙๐๐ ไร่ ๓ งาน ๖๙ ตารางวา)

วัตถุประสงค์การใช้พื้นที่	จำนวน (แห่ง)	เนื้อที่รวม (ตารางวา)	คิดเป็นสัดส่วน (%)
๑. จัดทำสวนหย่อม สวนสาธารณะ	๑๔๒	๒๖๕,๕๒๒.๐๗	๒๒.๘๘
๒. จัดทำลานกีฬา	๓๑	๓๔,๗๕๖.๕๘	๓.๐๐
๓. จัดทำเส้นทางลัด / ทางจักรยาน	๒๘	๕๔,๕๖๐.๑๙	๔.๗๐
๔. เพื่อสาธารณประโยชน์อื่นๆ	๒๒๗	๙๐,๘๔๑.๕๓	๗.๘๓
๕. พื้นที่ให้เช่า	๗๗๖	๑๐๕,๖๒๐.๘๗	๙.๑๐
รวม	๑,๒๐๔	๕๕๑,๓๐๑.๒๔	๔๗.๕๑
	คงเหลือพื้นที่	๖๐๙,๐๖๗.๗๖	๕๒.๔๙

ข้อมูล ณ วันที่ ๓๐ กันยายน ๒๕๖๕



การอนุญาตให้ใช้ประโยชน์พื้นที่ในเขตทางพิเศษ

ในปัจจุบัน กทพ. ได้อนุญาตให้หน่วยงานราชการ เช่น กทม. และหน่วยราชการอื่นๆ ใช้ประโยชน์เพื่อสังคมและสาธารณะ เช่น จัดทำเป็นสวนสาธารณะ สวนหย่อม จัดทำลานกีฬา จัดทำถนนเส้นทางลัดและทางจักรยาน และใช้พื้นที่เพื่อสาธารณประโยชน์อื่นๆ เช่น สร้างสะพานลอยคนข้าม บ่อสูบน้ำ สร้างท่อรวบรวมน้ำเสียและบ่อพัก ปรับปรุงขยายผิวจราจร จัดทำทางเดินเท้า ติดตั้งไฟส่องสว่าง รวม ๓๖๑ แห่ง คิดเป็นพื้นที่ ๘๓๖ - ๒ - ๙๘.๗๐ ไร่ (๓๓๔,๖๙๘.๗๐ ตารางวา) โดยมีรายละเอียดดังนี้

- กรุงเทพมหานคร จำนวน ๑๔๖ แห่ง เนื้อที่รวม ๔๗๘ - ๑ - ๕๓.๘๒ ไร่ (๑๙๑,๓๕๓.๘๒ ตารางวา)
- หน่วยราชการอื่นๆ จำนวน ๒๐๔ แห่ง เนื้อที่รวม ๓๕๙ - ๑ - ๒๒.๖๘ ไร่ (๑๔๓,๗๒๒.๖๘ ตารางวา)

นอกจากนี้ ยังมีพื้นที่ที่ กทพ. ดำเนินการพัฒนาพื้นที่เพื่อประโยชน์ต่อสังคมและสาธารณะ โดยการปลูกต้นไม้ จัดทำสวนหย่อมและใช้พื้นที่จัดทำถนน Access Road เพิ่มเติมในพื้นที่เขตทางพิเศษ เนื้อที่รวม ๒๗๖ - ๒ - ๓.๘๗ ไร่ (๑๑๐,๖๐๓.๘๗ ตารางวา)