

## การพัฒนาพื้นที่ในเขตทางพิเศษ

ปัจจุบันการทางพิเศษแห่งประเทศไทย (กทพ.) ได้ก่อสร้างทางพิเศษและเปิดให้ใช้บริการแล้ว ๘ สายทาง รวมระยะทาง ๒๒๔.๕๙ กม. ดังนี้

๑. ทางพิเศษเฉลิมมหานคร ระยะทาง ๒๗.๑ กม.
๒. ทางพิเศษศรีรัช ระยะทาง ๓๘.๔ กม.
๓. ทางพิเศษฉลองรัช ระยะทาง ๒๘.๒ กม.
๔. ทางพิเศษอุดรรัถยา ระยะทาง ๓๒ กม.
๕. ทางพิเศษบูรพาวิถี ระยะทาง ๕๕ กม.
๖. ทางพิเศษสายบางนา-อาจนรงค์ ระยะทาง ๔.๗ กม.
๗. ทางพิเศษกาญจนาภิเษก(บางพลี-สุขสวัสดิ์) ระยะทาง ๒๒.๔๙ กม.
๘. ทางพิเศษประจิมรัถยา ระยะทาง ๑๖.๗ กม.

ลักษณะทางกายภาพของทางพิเศษโดยทั่วไปเป็นทางยกระดับ บางส่วนเป็นทางระดับดินและทางขี้นลง ทำให้มีพื้นที่ใต้ทางด่วนและพื้นที่ในเขตทางพิเศษ ซึ่งเรียกรวมว่า “พื้นที่ในเขตทางพิเศษ” สำหรับพื้นที่ที่สามารถนำมาใช้ประโยชน์ได้ทุกสายทาง มีเนื้อที่รวม ๑,๑๖๐,๓๖๙ ตารางวา ( ๒,๙๐๐ ไร่ ๓ งาน ๖๙ ตารางวา ) โดยแยกเป็น

- **พื้นที่ในเขตเมือง** ได้แก่ พื้นที่ในเขตทางพิเศษเฉลิมมหานคร ทางพิเศษศรีรัช ทางพิเศษฉลองรัช (รวมส่วนต่อขยายรามอินทรา-ถนนวงแหวนรอบนอกกรุงเทพมหานคร) ทางพิเศษสายบางนา-อาจนรงค์ ทางพิเศษอุดรรัถยาบางส่วน (ช่วงถนนแจ้งวัฒนะ-ถนนศรีสมาน) และทางพิเศษประจิมรัถยา เนื้อที่ ๖๓๑,๐๙๘ ตารางวา (๑,๕๗๗ ไร่ ๒ งาน ๙๘ ตารางวา )
- **พื้นที่นอกเขตเมือง** ได้แก่ พื้นที่ในเขตทางพิเศษอุดรรัถยา (ช่วงถนนศรีสมาน-บางปะอิน) ทางพิเศษบูรพาวิถี และทางพิเศษกาญจนาภิเษก (บางพลี-สุขสวัสดิ์) และทางเชื่อมต่อเฉลิมราชดำริ ๘๔ พรรษา (กาญจนาภิเษก - วงแหวนอุตสาหกรรม) เนื้อที่ ๕๒๙,๒๗๑ ตารางวา (๑,๓๒๓ ไร่ ๐ งาน ๗๑ ตารางวา )

กทพ. ได้บริหารจัดการและพัฒนาพื้นที่แยกเป็น ๒ ส่วน คือ

๑. **การให้ใช้พื้นที่** โดยอนุญาตให้หน่วยงานราชการ เช่น กทม. และหน่วยราชการอื่นๆใช้ประโยชน์เพื่อสังคมและสาธารณะ เช่น

- ๑.๑ จัดทำเป็นสวนสาธารณะ สวนหย่อม
- ๑.๒ จัดทำลานกีฬา
- ๑.๓ จัดทำถนนเส้นทางลัด และทางจักรยาน
- ๑.๔ สาธารณประโยชน์อื่นๆ เช่น สร้างสะพานลอยคนข้าม บ่อสูบน้ำ ก่อสร้างท่อรวบรวมน้ำเสีย และบ่อพัก ปรับปรุงขยายผิวจราจร จัดทำทางเดินเท้า ติดตั้งไฟส่องสว่าง เป็นต้น

๒. **การให้เข้าพื้นที่** โดยแยกวัตถุประสงค์ได้ดังนี้

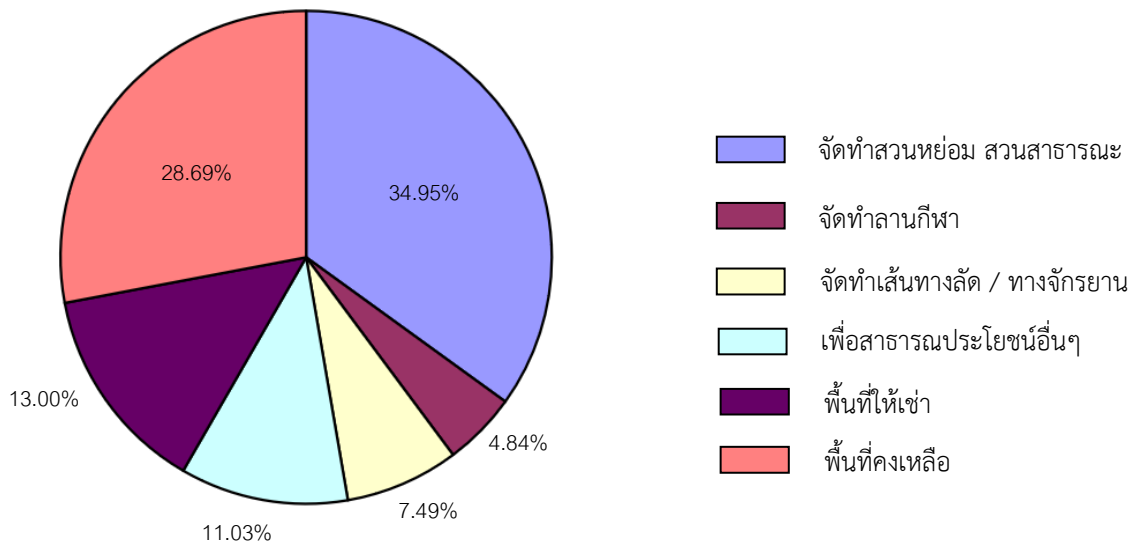
- ๒.๑ เพื่อจอดรถยนต์
- ๒.๒ เพื่อจัดทำทางเข้า-ออก เพื่ออยู่อาศัย
- ๒.๓ เพื่อจัดทำทางเข้า-ออก เพื่อประกอบธุรกิจ
- ๒.๔ เพื่อจัดทำสวนหย่อม
- ๒.๕ เพื่อวัตถุประสงค์อื่นๆ เช่น ติดตั้งป้ายแนะนำสถานที่ , ป้ายโฆษณา ติดตั้งชุมสายโทรศัพท์ เคลื่อนที่ ติดตั้งเสาสัญญาณโทรศัพท์ จัดทำสำนักงานชั่วคราว เป็นต้น

ทั้งนี้ กทพ. ยังมีการพัฒนาพื้นที่เพื่อประโยชน์ต่อสังคมและสาธารณะ โดยการปลูกต้นไม้ จัดทำสวนหย่อม และใช้พื้นที่จัดทำถนน Access Road เพิ่มเติมในพื้นที่เขตทางพิเศษอยู่เสมอ

**การใช้ประโยชน์พื้นที่ในเขตทางพิเศษ(ในเขตเมือง)**  
**พื้นที่ที่ใช้ประโยชน์ได้ ๖๓๑,๐๙๘ ตารางวา (๑,๕๗๗ ไร่ ๒ งาน ๙๘ ตารางวา)**

วัตถุประสงค์การใช้พื้นที่	จำนวน (แห่ง)	เนื้อที่รวม ( ตารางวา )	คิดเป็นสัดส่วน (%)
๑. จัดทำสวนหย่อม สวนสาธารณะ	๑๒๖	๒๒๐,๕๘๗.๑๕	๓๔.๙๕
๒. จัดทำลานกีฬา	๒๘	๓๐,๕๕๙.๖๓	๔.๘๔
๓. จัดทำเส้นทางลัด / ทางจักรยาน	๒๑	๔๗,๒๓๙.๔๔	๗.๔๙
๔. เพื่อสาธารณประโยชน์อื่นๆ	๑๙๒	๖๙,๕๙๙.๒๖	๑๑.๐๓
๕. พื้นที่ให้เช่า	๗๔๑	๘๒,๐๒๗.๖๖	๑๓.๐๐
<b>รวม</b>	<b>๑,๑๐๘</b>	<b>๔๖๐,๐๑๓.๑๔</b>	<b>๗๑.๓๑</b>
	<b>คงเหลือพื้นที่</b>	<b>๑๘๑,๐๘๔.๘๖</b>	<b>๒๘.๖๙</b>

ข้อมูล ณ วันที่ ๓๑ มีนาคม ๒๕๖๖

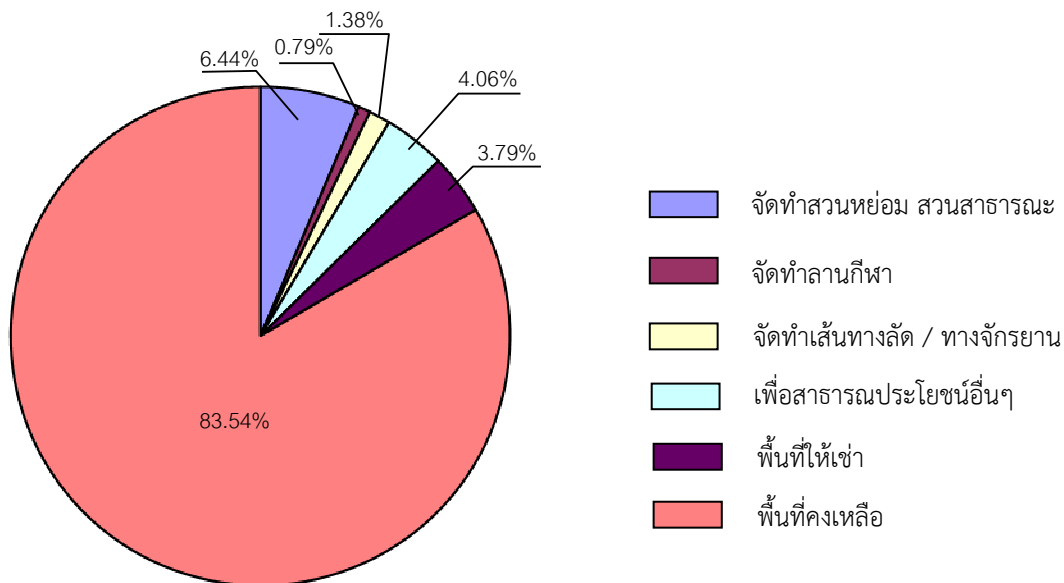


**หมายเหตุ** พื้นที่ในเขตเมืองได้แก่ พื้นที่ในเขตทางพิเศษเฉลิมมหานคร ทางพิเศษศรีรัช ทางพิเศษฉลองรัช (รวมส่วนต่อขยายรามอินทรา-ถนนวงแหวนรอบนอกกรุงเทพมหานคร) ทางพิเศษสายบางนา-อโศกทางพิเศษอุดรรัถยาบางส่วน (ช่วงถนนแจ้งวัฒนะ-ถนนศรีสมาน) และทางพิเศษสายศรีรัช-วงแหวนรอบนอกกรุงเทพมหานคร

การใช้ประโยชน์พื้นที่ในเขตทางพิเศษ(นอกเขตเมือง)  
พื้นที่ที่ใช้ประโยชน์ได้ ๕๒๙,๒๗๑ ตารางวา (๑,๓๒๓ ไร่ ๐ งาน ๗๑ ตารางวา)

วัตถุประสงค์การใช้พื้นที่	จำนวน (แห่ง)	เนื้อที่รวม ( ตารางวา )	คิดเป็นสัดส่วน (%)
๑. จัดทำสวนหย่อม สวนสาธารณะ	๑๖	๓๔,๑๐๒.๙๒	๖.๔๔
๒. จัดทำลานกีฬา	๓	๔,๑๙๖.๙๕	๐.๗๙
๓. จัดทำเส้นทางลัด / ทางจักรยาน	๗	๗,๓๒๐.๗๕	๑.๓๘
๔. เพื่อสาธารณประโยชน์อื่นๆ	๔๐	๒๑,๔๗๘.๑๔	๔.๐๖
๕. พื้นที่ให้เช่า	๕๔	๒๐,๐๓๓.๗๐	๓.๗๙
รวม	๑๒๐	๘๗,๑๓๒.๔๖	๑๖.๔๖
คงเหลือพื้นที่		๔๔๒,๑๓๘.๕๔	๘๓.๕๔

ข้อมูล ณ วันที่ ๓๑ มีนาคม ๒๕๖๖

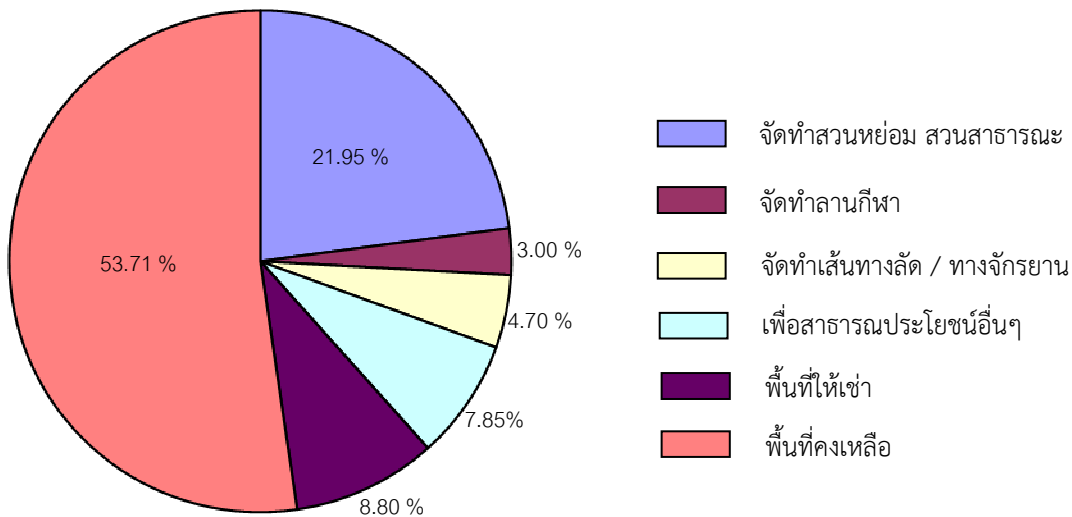


**หมายเหตุ** พื้นที่ในเขตทางพิเศษอุดรรัถยา (ช่วงถนนศรีสมาน-บางปะอิน) ทางพิเศษบูรพาวิถี และทางพิเศษกาญจนาภิเษก (บางพลี-สุขสวัสดิ์)

**การใช้ประโยชน์พื้นที่ในเขตทางพิเศษ**  
**พื้นที่ที่ใช้ประโยชน์ได้ ๑,๑๖๐,๓๖๙ ตารางวา (๒,๙๐๐ ไร่ ๓ งาน ๖๙ ตารางวา)**

วัตถุประสงค์การใช้พื้นที่	จำนวน (แห่ง)	เนื้อที่รวม ( ตารางวา )	คิดเป็นสัดส่วน (%)
๑. จัดทำสวนหย่อม สวนสาธารณะ	๑๔๒	๒๕๔,๖๙๐.๐๗	๒๑.๙๕
๒. จัดทำลานกีฬา	๓๑	๓๔,๗๕๖.๕๘	๓.๐๐
๓. จัดทำเส้นทางลัด / ทางจักรยาน	๒๘	๕๔,๕๖๐.๑๙	๔.๗๐
๔. เพื่อสาธารณประโยชน์อื่นๆ	๒๓๒	๙๑,๐๗๗.๔๐	๗.๘๕
๕. พื้นที่ให้เช่า	๗๙๕	๑๐๒,๐๖๑.๓๖	๘.๘๐
รวม	๑,๒๒๘	๕๓๗,๑๔๕.๖๐	๔๖.๒๙
คงเหลือพื้นที่		๖๒๓,๒๒๓.๔๐	๕๓.๗๑

ข้อมูล ณ วันที่ ๓๑ มีนาคม ๒๕๖๖



## การอนุญาตให้ใช้ประโยชน์พื้นที่ในเขตทางพิเศษ

ในปัจจุบัน กทพ. ได้อนุญาตให้หน่วยงานราชการ เช่น กทม. และหน่วยราชการอื่นๆ ใช้ประโยชน์เพื่อสังคมและสาธารณะ เช่น จัดทำเป็นสวนสาธารณะ สวนหย่อม จัดทำลานกีฬา จัดทำถนนเส้นทางลัดและทางจักรยาน และใช้พื้นที่เพื่อสาธารณประโยชน์อื่นๆ เช่น สร้างสะพานลอยคนข้าม บ่อสูบน้ำ สร้างท่อรวบรวมน้ำเสียและบ่อพัก ปรับปรุงขยายผิวจราจร จัดทำทางเดินเท้า ติดตั้งไฟส่องสว่าง รวม ๓๕๕ แห่ง คิดเป็นพื้นที่ ๘๑๑ - ๐ - ๘๐.๓๗ ไร่ (๓๒๔,๔๘๐.๓๗ ตารางวา) โดยมีรายละเอียดดังนี้

- กรุงเทพมหานคร จำนวน ๑๔๘ แห่ง เนื้อที่รวม ๔๕๑ - ๓ - ๐๖.๘๒ ไร่ (๑๘๐,๗๐๖.๘๒ ตารางวา)
- หน่วยราชการอื่นๆ จำนวน ๒๐๗ แห่ง เนื้อที่รวม ๓๕๙ - ๑ - ๗๓.๕๕ ไร่ (๑๔๓,๗๗๓.๕๕ ตารางวา)

นอกจากนี้ ยังมีพื้นที่ที่ กทพ. ดำเนินการพัฒนาพื้นที่เพื่อประโยชน์ต่อสังคมและสาธารณะ โดยการปลูกต้นไม้ จัดทำสวนหย่อมและใช้พื้นที่จัดทำถนน Access Road เพิ่มเติมในพื้นที่เขตทางพิเศษ เนื้อที่รวม ๒๗๖ - ๒ - ๓.๘๗ ไร่ (๑๑๐,๖๐๓.๘๗ ตารางวา)

ภาพถ่ายตัวอย่างสภาพพื้นที่ที่ กทพ. อนุญาตให้กรุงเทพมหานครและหน่วยราชการอื่นๆใช้ประโยชน์

สวนสาธารณะเฉลิมพระเกียรติบริเวณสะพานพระราม ๙ ( ฝั่งพระนคร ) เนื้อที่ประมาณ ๑๑,๙๖๕ ตารางวา



สวนสาธารณะและลานกีฬาเฉลิมพระเกียรติบริเวณสะพานพระราม ๙ ( ฝั่งธนบุรี ) เนื้อที่ประมาณ ๙,๒๐๐ ตารางวา



สวนพรรณภิรมย์ บริเวณต่างระดับถนนพระราม ๙ ตัดถนนประดิษฐ์มนูธรรม เนื้อที่ ๕,๒๒๕ ตารางวา



สวนสาธารณะ บริเวณทางแยกต่างระดับศรีนครินทร์ เนื้อที่ประมาณ ๒๘,๐๐๐ ตารางวา



ถนนเส้นทางลัดจากถนนสุขสวัสดิ์ ถึงถนนประชาอุทิศ



พื้นที่จัดทำทางจักรยาน บริเวณริมถนนประดิษฐ์มนูธรรม เนื้อที่ ๘,๑๒๕ ตารางวา (ระยะทางประมาณ ๒๖ กม.)



พื้นที่ที่ให้ สำนักงาน ปปส. ใช้จอดรถยนต์ บริเวณถนนดินแดง เนื้อที่ ๖๕๐ ตรว.





การพัฒนาพื้นที่ในเขตทางพิเศษ

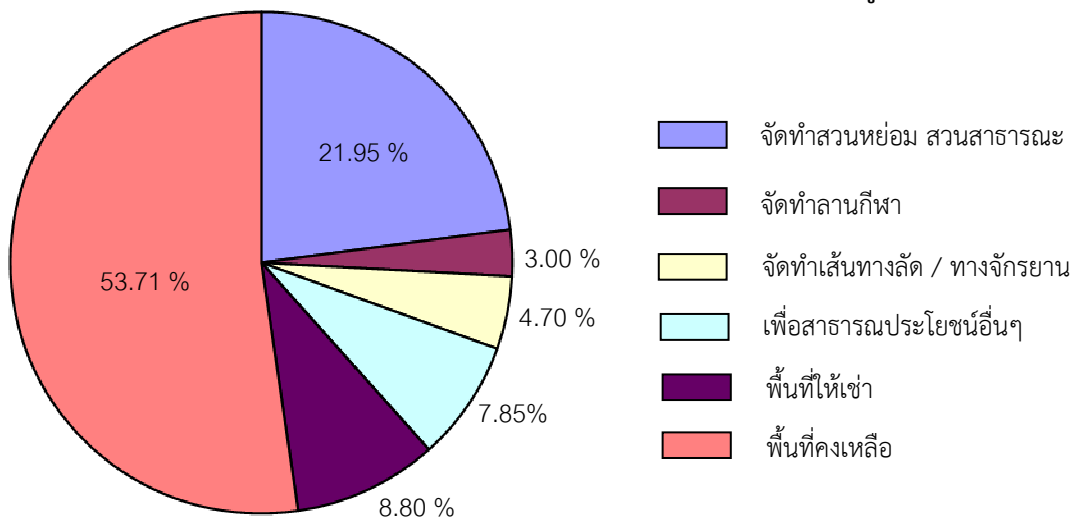
และการอนุญาตให้ใช้ประโยชน์พื้นที่ในเขตทางพิเศษ

การทางพิเศษแห่งประเทศไทย  
ข้อมูล ณ วันที่ ๓๑ มีนาคม ๒๕๖๖

**การใช้ประโยชน์พื้นที่ในเขตทางพิเศษ**  
พื้นที่ที่ใช้ประโยชน์ได้ ๑,๑๖๐,๓๖๙ ตารางวา (๒,๙๐๐ ไร่ ๓ งาน ๖๙ ตารางวา)

วัตถุประสงค์การใช้พื้นที่	จำนวน (แห่ง)	เนื้อที่รวม ( ตารางวา )	คิดเป็นสัดส่วน (%)
๑. จัดทำสวนหย่อม สวนสาธารณะ	๑๔๒	๒๕๔,๖๙๐.๐๗	๒๑.๙๕
๒. จัดทำลานกีฬา	๓๑	๓๔,๗๕๖.๕๘	๓.๐๐
๓. จัดทำเส้นทางลัด / ทางจักรยาน	๒๘	๕๔,๕๖๐.๑๙	๔.๗๐
๔. เพื่อสาธารณประโยชน์อื่นๆ	๒๓๒	๙๑,๐๗๗.๔๐	๗.๘๕
๕. พื้นที่ให้เช่า	๗๙๕	๑๐๒,๐๖๑.๓๖	๘.๘๐
รวม	๑,๒๒๘	๕๓๗,๑๔๕.๖๐	๕๖.๒๙
	คงเหลือพื้นที่	๖๒๓,๒๒๓.๔๐	๕๓.๗๑

ข้อมูล ณ วันที่ ๓๑ มีนาคม ๒๕๖๖



**หมายเหตุ**

๑. ให้ กทม. ใช้ ๑๘๐,๗๐๖.๘๒ ตารางวา (๑๔๘ สัญญา)  
(ทำสวนสาธารณะ ,สวนหย่อม ,ลานกีฬา ,เส้นทางลัด ,ทางจักรยาน และทำกิจกรรมอื่นๆ)
๒. ให้หน่วยงานหรือองค์กรอื่นๆใช้ (ในเขตเมือง) ๑๐๘,๔๒๔.๗๑ ตารางวา (๑๕๕ สัญญา)  
(ทำสวนหย่อม , ลานกีฬา และถนนเส้นทางลัด)
๓. ให้หน่วยงานหรือองค์กรอื่นๆใช้ (นอกเขตเมือง) ๓๕,๓๔๘.๘๔ ตารางวา (๕๒ สัญญา)  
(ทำสวนสาธารณะ , ลานกีฬา , ถนนเส้นทางลัด และทำกิจกรรมอื่นๆ)
๔. กทพ. ปลุกต้นไม้เอง และจัดทำถนน Access Road ๑๑๐,๖๐๓.๘๗ ตารางวา (๗๘ แห่ง)